

# Логистика спецтехники в РФ: Новые факторы влияющие на поставку

**Спикер: Романенко Михаил**

Руководитель отдела мультимодальных перевозок



**NAWINIA**  
Smart.Digital.Service



**НААСТ**

НАЦИОНАЛЬНАЯ  
АССОЦИАЦИЯ  
АРЕНДАТЕЛЕЙ  
СТРОИТЕЛЬНОЙ  
ТЕХНИКИ

# NAWINIA – логистический оператор полного цикла

## Основные направления:

Проектные перевозки

E-commerce

Регулярная логистика:

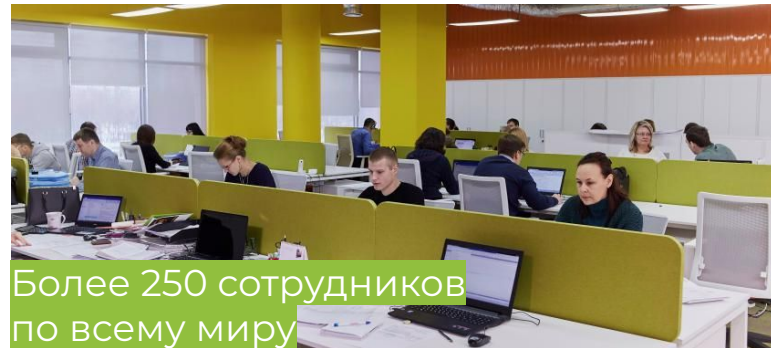
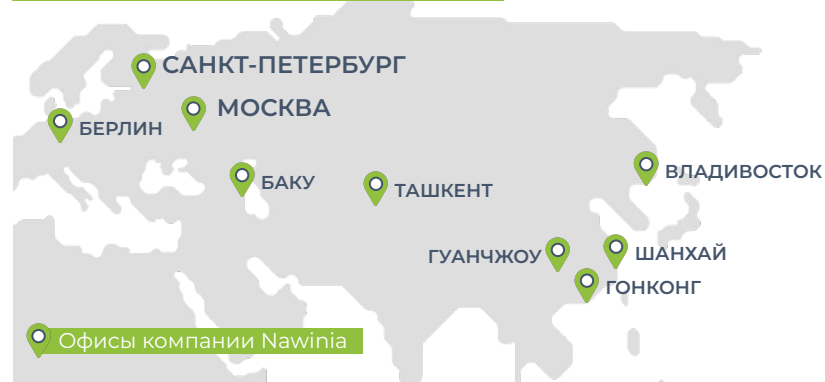
- FTL/LTL/авиа
- Таможенное оформление
- Мультимодальные перевозки



## Романенко Михаил

Руководитель отдела мультимодальных перевозок и таможенного оформления

Мы - международная логистическая компания



## Nawinia - эксперт в перевозке ДСТ

Уже более 20 лет мы осуществляем транспортировку крупногабаритных и тяжеловесных грузов, которые требуют особых условий перевозки и получения дополнительных разрешений.

Более 10 лет Nawinia сотрудничает с производителями ДСТ напрямую или оказывает логистические услуги их официальными дистрибьюторами.



**Объем перевалки в порту за 3 года (2019-2021):**

**4 100 единиц**

Суммарный объем перевалки ДСТ в порту за 3 года (самоходная техника и техника в разборе).

**За 2021 год Nawinia приняла и обработала:**

**1 936 единиц**

дорожно-строительной техники

**1 306 единиц**

вилочных погрузчиков

**< 3 000 контейнеров**

## Проблема: Изменения на рынке грузоперевозок

После событий 24 февраля почти 80% действующих на тот момент линий объявили о приостановлении работы.

В мартовской сводке действующих линейных сервисов было 13 компаний. На сегодняшний день их количество выросло почти в два раза, благодаря небольшим китайским линиям и экспедиторам.

Однако работа идёт с перебоями т.к. не все игроки, пришедшие на рынок, способны оказывать высокий уровень сервиса.





## Решение: собственная поставка груза морем

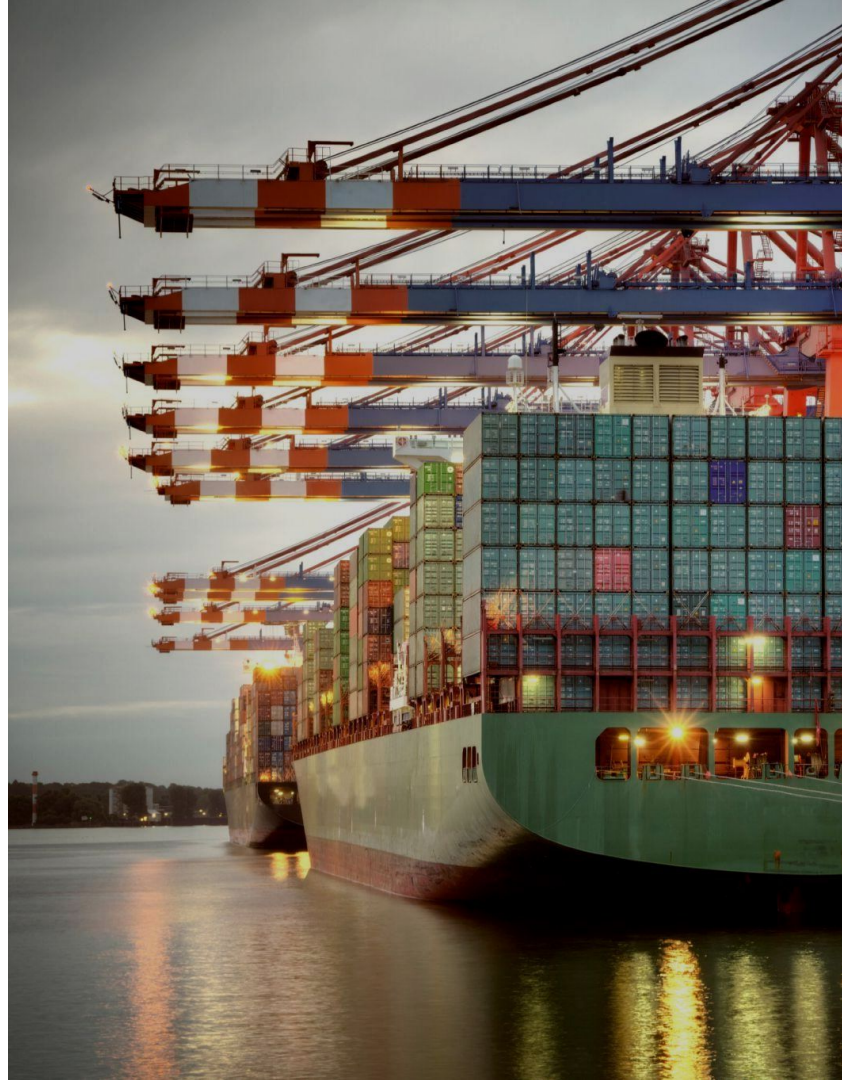
С 2021 года мы успешно ставим собственные суда на РФ, по разным направлениям:

- Из Юго-Восточной Азии в порты Дальнего Востока
- Из Турции, в порт Новоросийск

Также организуем экспортные поставки из РФ: из портов СПб, Дальнего Востока и т.д.

Организовывали доставку собственными судами под:

- Дорожно-строительную технику в разобранном состоянии
- В формате RO-RO (roll-in roll-out)



## Решение: Собственные площадки

Обладаем собственными площадками для хранения, обработки и обслуживания грузов:

**г. Находка** (площадь более 20000м<sup>2</sup>)

**г. Артём** (две площадки, <40000м<sup>2</sup>)

Они существенно увеличивают наши возможности в области оказания качественных услуг.

Благодаря планомерному развитию мы предлагаем клиентам полноценный сервис доставки в комплексе “door to door”:

- морской фрахт,
- прием груза в порту,
- вывоз на собственные площадки
- и дальнейшая отправка техники по ж/д.



# Кейс: Доставка техники, по маршруту Япония - РФ

**Название судна:** Sungari

**Груз:** 78 единиц техники

**Порт отгрузки** - Kobe

**Порт выгрузки** - Владивосток (ВМТП)

**Период осуществления поставки:**

Конец марта - начало апреля 2022 года



Фотография судна Sungari



# “door to door” доставка карьерных самосвалов

**Груз:** Карьерные самосвалы

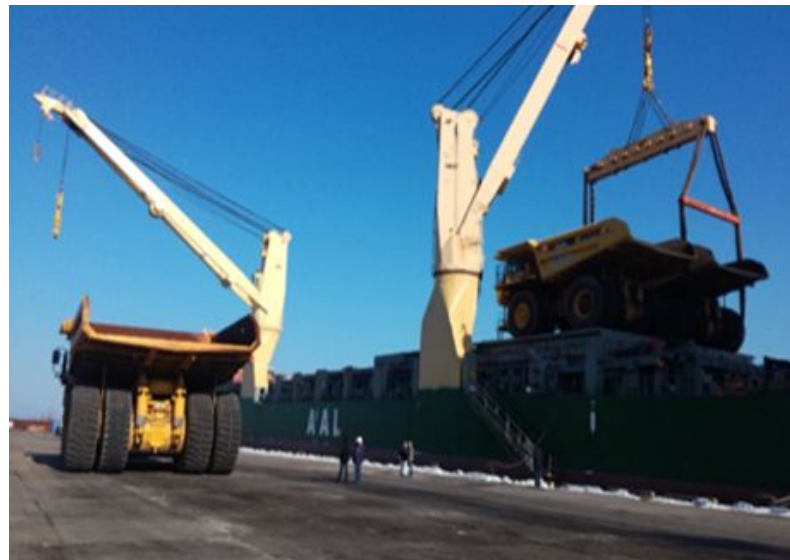
**Количество единиц:** 13

**Маршрут:** Тайланд (Бангкок)– Россия (Новокузнецк)

**Протяжённость маршрута:** 5682 км

**Способ:** сервис “door to door”

**Вес груза:** 2 132 тонны





# Проблема: Новые условия участников сделки



# Решение: Доставка груза из ЕС и США через Турцию



## Европа или США

Транспортировка в Стамбул, Турция

**Получатель:** Nawinia TR  
**Транспорт:** ЖД, авиа, море



## Турция

Перевозка груза под таможенным контролем на пост отправления

На данном этапе подаётся обобщающее заявление, а также электронная декларация формы NCTS\*.

Далее груз отправляется на таможенный пост отправления.



## Армения, Грузия, Азербайджан

Транспортировка груза через прокси, члена ЕАЭС

**Груз следует в Россию:**

- Автотранспортом через Грузию
- ЖД через Азербайджан
- Морем в Новороссийск
- или авиа - напрямую в Москву

## Ваш груз в РФ

Готово!



# Решение: Поставка груза по маршруту Китай- ЕС и обратно, через ТТМ\*



## Китай

Груз следует в направлении города Хоргос



## Казахстан

Актау



## Азербайджан

Поти



## Европейский союз

Румынский порт Констанца



После пересечения границы Хоргос между Китаем и Казахстаном контейнеры прибывают по железной дороге на казахскую станцию Актау, где груз переваливается на баржу следующей в Баку (Азербайджан).

Далее контейнеры по железной дороге доставляются на терминал грузинского оператора Поти, где они загружаются на фидерное судно следующего в румынский порт Констанца

Далее груз отправляется по железной дороге в различные пункты назначения по всей Европе.

\*Транскаспийский транспортный маршрут



**NAWINIA**  
Smart.Digital.Service



**ПОСЕТИТЕ  
НАШ САЙТ**

**Романенко Михаил**

Руководитель отдела  
мультимодальных перевозок

**8 906 753 69 79**

**[MRomanenko@nawinia.com](mailto:MRomanenko@nawinia.com)**