



**СУРОВЫЙ МИР. НАДЕЖНАЯ ТЕХНИКА.**



**2023V2**



 **LIUGONG**

**1958-2023**





# 65-ЛЕТНЯЯ ИСТОРИЯ СТРАСТИ И ЭФФЕКТИВНОСТИ



**1958**

Компания LiuGong была основана в Лючжоу (Китай), куда были приглашены 527 рабочих из Шанхая



**1992**

LiuGong выпустил свой первый экскаватор



**1995**

Создано совместное предприятие по производству трансмиссий с ZF Friedrichshafen AG в Лючжоу



**2002**

LiuGong поставил цель создания «открытой компании международного уровня»

**1966**

Компания LiuGong запускает первый в Китае колесный погрузчик – Z435



**1993**

LiuGong размещает акции на Шэньчжэньской фондовой бирже



**2000**

LiuGong стал пионером межрегионального «слияния и реорганизации» в китайской промышленности по производству оборудования.



**2007**

LiuGong инвестировал в производство в Индии



# 65-ЛЕТНЯЯ ИСТОРИЯ СТРАСТИ И ЭФФЕКТИВНОСТИ



## 2010-2014

Основаны представительства в Азиатско-Тихоокеанском регионе, Северной Америке, Европе, Африке, на Ближнем Востоке, в Латинской Америке, России и других регионах



## 2015

LiuGong открыл новый глобальный центр исследований и разработок в Лючжоу, а также завод в Бразилии



## 2019

- Запущено первое электрооборудование с дистанционным управлением 5G
- Основаны компании LiuGong Machinery в Великобритании и Индонезии



## 2022

- Заложен фундамент проекта «Международный интеллектуальный промышленный парк LiuGong»
- Был открыт филиал LiuGong в Таиланде

## 2012

LiuGong основал совместное предприятие с Cummins в Лючжоу, Китай



## 2016

Выпуск первого комбайна для уборки сахарного тростника LiuGong и начало производства сельскохозяйственной техники



## 2021

26 апреля Си Цзиньпин, генеральный секретарь ЦК Коммунистической партии Китая, посетил LiuGong



## 2023

Открытие филиалов LiuGong в Австралии и Центральной Азии





## Миссия

Расширять  
возможности людей  
с помощью  
интеллектуальных  
и экологически  
чистых машин



## Цель

Стать мировым  
производителем  
спецтехники и  
технологических  
решений



## Ценности

Клиент на 1-м месте  
Управляя будущим с  
помощью инноваций  
Стремление вперед  
Создание ценности  
через сотрудничество



# ГЕОГРАФИЯ ПРИСУТСТВИЯ



| 16 000+

СОТРУДНИКОВ ПО  
ВСЕМУ МИРУ

| 30+

ЗАРУБЕЖНЫХ  
ПРЕДСТАВИТЕЛЬСТВ

| 20+

ЗАВОДОВ

| 5

НАУЧНО-  
ИССЛЕДОВАТЕЛЬСКИХ  
ЦЕНТРОВ

КИТАЙ, ИНДИЯ, ПОЛЬША,  
США, ВЕЛИКОБРИТАНИЯ

| 500+

ДИЛЕРОВ БОЛЕЕ  
ЧЕМ В 130 СТРАНАХ

| 170+

СТРАН И РЕГИОНОВ С  
ПРОДУКЦИЕЙ LIUGONG

# ГЛОБАЛЬНОЕ ПРОИЗВОДСТВО



## СТАЛЕВА ВОЛЯ, ПОЛЬША



## РИО ТЕРСЕРО, АРГЕНТИНА



## МОЖИ ГУАСУ, БРАЗИЛИЯ



**СЫПИН:** троссы и вантовые мосты

## ВОСТОЧНАЯ БАЗА

**ЧАНЧЖОУ:** экскаваторы, бульдозеры, дробильно-сортировочные машины, карьерные самосвалы, погрузчики с бортовым поворотом, экскаваторы-погрузчики

**ЦЗЯНЬИНЬ:** катки, холодные фрезы, асфальтоукладчики

**ЧЖЭНЬЦЗЯН:** автовышки

**БЭНБУ:** краны

**ЛИНЬИ:** вилочные погрузчики

**ШАНХАЙ:** бетономесительное оборудование, сваебойная техника

## ИНДАУР, ИНДИЯ



## ГОЛОВНОЙ ОФИС, ЛЮЧЖОУ

Глобальный научно-исследовательский центр

Глобальный центр дистрибуции запчастей

фронтальные погрузчики, экскаваторы, автогрейдеры, вилочные погрузчики, сельскохозяйственная техника, лесная техника, компоненты

## БАЗА В ЦЕНТРАЛЬНОМ КИТАЕ

**УХАНЬ:** башенные краны

**ЦЗИНЧЖОУ:** строительные подъемники, Башенные краны

**ЦЗЯЮЙ:** кабельная система

# ПОЛНАЯ ЛИНИЯ ПРОДУКЦИИ LIUGONG

## ЗЕМЛЕРОЙНАЯ ТЕХНИКА

### ФРОНТАЛЬНЫЕ ПОГРУЗЧИКИ



816C 835H 842H 856H 862H 870H 877H 886H 890H 8128H

### ЭКСКАВАТОРЫ



9018F 9035E 906F 908E 915E 922F 926F 936F 950E 970E 990F

## ЗЕМЛЕРОЙНАЯ ТЕХНИКА

### АВТОГРЕЙДЕРЫ

### БУЛЬДОЗЕРЫ



## ДОРОЖНАЯ ТЕХНИКА

### КАТКИ

### АСФАЛЬТО-УКЛАДЧИКИ

### ХОЛОДНЫЕ ФРЕЗЫ



## ГОРНОЕ ОБОРУДОВАНИЕ

### КАРЬЕРНЫЕ САМОСВАЛЫ

### ВНЕДОРОЖНЫЕ САМОСВАЛЫ

### ТЯЖЕЛЫЕ ПОГРУЗЧИКИ

### ТЯЖЕЛЫЕ ЭКСКАВАТОРЫ

### КОМПРЕССОРЫ



## ФУНДАМЕНТОСТРОИТЕЛЬНАЯ ТЕХНИКА

### ТРАНШЕЕКОПАТЕЛЬ

### РОТОРНЫЕ БУРОВЫЕ

### ГИДРАВЛИЧЕСКИЙ ГРЕЙФЕР

### БУРОВАЯ УСТАНОВКА ДЛЯ СТЕН В ГРАЙТЕ



## ГРУЗОПОДЪЕМНАЯ ТЕХНИКА

### АВТОКРАНЫ



## ПОДЪЕМНИКИ



## БАШЕННЫЕ КРАНЫ



## ПРОМЫШЛЕННАЯ ТЕХНИКА

### ВИЛочНЫЕ ПОГРУЗЧИКИ

### РИЧСТАКЕРЫ



## КОМПАКТНАЯ ТЕХНИКА

### МИНИ-ПОГРУЗЧИКИ

### ЭКСКАВАТОРЫ-ПОГРУЗЧИКИ



## ТЕХНИКА ДЛЯ БЕТОННЫХ РАБОТ

### ПРИЦЕПНЫЕ НАСОСЫ

### ПРИЦЕПНЫЕ БЕТОНОНАСОСЫ

### АВТОБЕТОННЫЕ НАСОСЫ

### АВТОБЕТОНО-СМЕСИТЕЛИ

### БЕТОННЫЕ ЗАВОДЫ



## НАТЯЖИТЕЛИ



## ГОРНОЕ ОБОРУДОВАНИЕ

### КАРЬЕРНЫЕ САМОСВАЛЫ

### ВНЕДОРОЖНЫЕ САМОСВАЛЫ

### ТЯЖЕЛЫЕ ПОГРУЗЧИКИ

### ТЯЖЕЛЫЕ ЭКСКАВАТОРЫ

### КОМПРЕССОРЫ



## ФУНДАМЕНТОСТРОИТЕЛЬНАЯ ТЕХНИКА

### ТРАНШЕЕКОПАТЕЛЬ

### РОТОРНЫЕ БУРОВЫЕ

### ГИДРАВЛИЧЕСКИЙ ГРЕЙФЕР

### БУРОВАЯ УСТАНОВКА ДЛЯ СТЕН В ГРАЙТЕ



## СЕЛЬСКОХОЗЯЙСТВЕННАЯ ТЕХНИКА

### СБОРЩИК САХАРНОГО ТРОСТНИКА

### МАШИНА ДЛЯ ПОСАДКИ САХАРНОГО ТРОСТНИКА

### КОЛЕСНЫЕ ТРАКТОРЫ



## КЛЮЧЕВЫЕ КОМПОНЕНТЫ





# ЭЛЕКТРИЧЕСКИЕ И ИНТЕЛЛЕКТУАЛЬНЫЕ РЕШЕНИЯ



Полный ассортимент  
продукции



Электрическое  
оборудование



3D навигация с дистанционное  
управление, интеллектуальная  
система управления, iLink

**МЕХАНИЗАЦИЯ**

**ЭЛЕКТРИФИКАЦИЯ**

**ИНТЕЛЛЕКТ**

# ОТРАСЛЕВЫЕ РЕШЕНИЯ



ПОГРУЗОЧНО-  
РАЗГРУЗОЧНЫЕ  
РАБОТЫ



ПЕРЕМЕЩЕНИЕ  
ГРУНТА И ТВЕРДЫХ  
ПОРОД



ДОРОЖНОЕ  
СТРОИТЕЛЬСТВО



ЛЕСНОЕ И СЕЛЬСКОЕ  
ХОЗЯЙСТВО



ГОРОДСКОЕ  
СТРОИТЕЛЬСТВО



ФУНДАМЕНТАЛЬНОЕ  
СТРОИТЕЛЬСТВО



ГОРНОДОБЫВАЮЩАЯ  
ПРОМЫШЛЕННОСТЬ

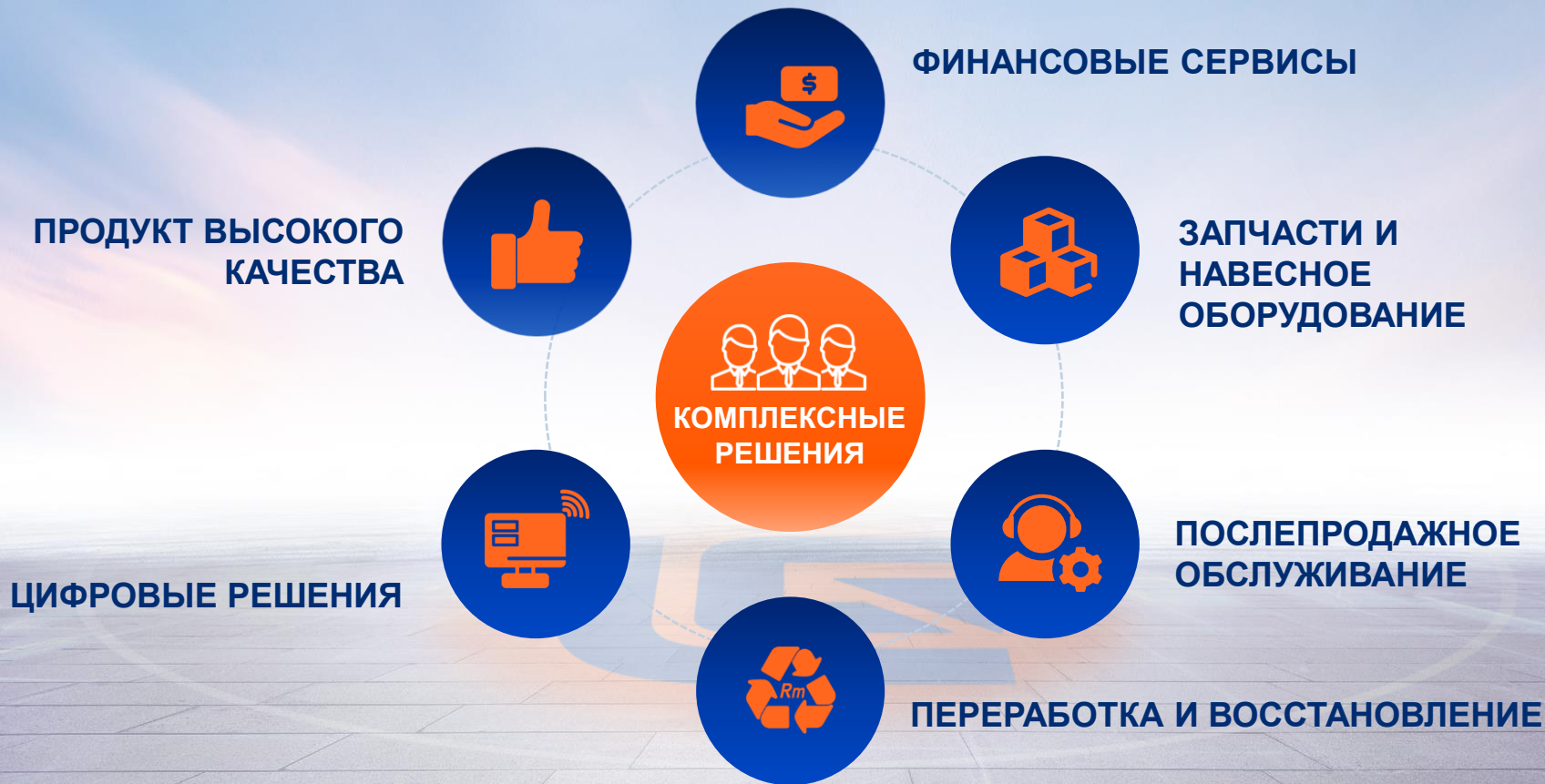


ПОДЪЕМНЫЕ  
РАБОТЫ



ЭКСТРЕМАЛЬНЫЙ  
ХОЛОД

# КОМПЛЕКСНЫЕ РЕШЕНИЯ ДЛЯ ЗАКАЗЧИКОВ







# LIUGONG // CARE

## СЕРВИСНОЕ ОБСЛУЖИВАНИЕ LIUGONG. ВСЕГДА РЯДОМ С ВАМИ.

МЫ АКТИВНО ИНВЕСТИРУЕМ В ПОСЛЕПРОДАЖНОЕ ОБСЛУЖИВАНИЕ

**63 000** м<sup>2</sup> - площадь глобального центра запчастей

**12** региональных складов запчастей

**16** региональных учебных центров

Колл-центры в Китае, Индии, Бразилии, Таиланде, Вьетнаме, Филиппинах, России, Мьянме, Индонезии, Судане, Омане, Зимбабве, обеспечивающие своевременную поддержку клиентов.





**ИННОВАЦИИ.  
ДОЛГОВЕЧНОСТЬ.  
УНИВЕРСАЛЬНОСТЬ.  
ЭФФЕКТИВНОСТЬ И  
ПРОИЗВОДИТЕЛЬНОСТЬ.**



# ЛИДЕРСТВО В НИОКР

Испытательный центр мирового класса и студия промышленного проектирования, которые возглавляет международная группа экспертов. Работа с ведущими мировыми предприятиями для разработки инновационных технологий для отрасли.

## 5 МЕЖДУНАРОДНЫХ СОВМЕСТНЫХ НАУЧНО-ИССЛЕДОВАТЕЛЬСКИХ ПРОГРАММ

**LIUGONG**  
– ГЕРМАНИЯ –

ZF – Компоненты трансмиссии  
REXROTH – Гидрокомпоненты

**LIUGONG**  
– ЯПОНИЯ –

Гидрокомпоненты Kawasaki

**LIUGONG**  
– США –

Двигатели Cummins

**LIUGONG**  
– ПОЛЬША –

Бульдозеры LiuGong Dressta



**1 500+**

Инженеров по исследованиям и разработкам



**5**

Глобальных центров исследований и разработок



**25**

Научно-исследовательских институтов



# ИННОВАЦИИ И РАЗВИТИЕ В ИССЛЕДОВАНИЯХ И РАЗРАБОТКАХ



Национальный технологический центр

Национальная лаборатория с  
аккредитацией CNAS\*

\*Китайская национальная сертификационная служба оценки соответствия

Национальный центр промышленных разработок

Национальный исследовательский  
центр инженерных технологий для  
землеройных машин

Центр промышленного дизайна национального уровня

Национальный высокотехнологичный  
исследовательский центр строительной техники

Национальный исследовательский центр в области  
технологий интеллектуального оборудования

Национальное демонстрационное предприятие  
экологичного проектирования промышленной продукции

Национальное высокотехнологичное  
предприятие

Национальный инновационный центр

Инженерный центр землеройного оборудования

# НОВЫЕ ТЕХНОЛОГИИ И НОВЫЕ МЕТОДЫ



Электроприводная техника -  
Электрический колесный погрузчик



Интеллектуальная технология промышленного соединения



Технология автономного вождения



Электроприводная техника -  
Электрический экскаватор



Технология дистанционного управления 5G + интеллектуальная технология загрузки



Индустриальный дизайн



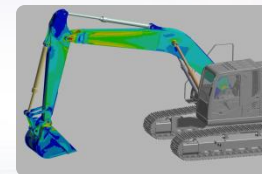
## 7 НАЦИОНАЛЬНЫХ ПРЕМИЙ ЗА НАУЧНО-ТЕХНИЧЕСКИЙ ПРОГРЕСС



Технология машинного тестирования



Прогнозирование срока службы компонентов



Эргономика



Компонентная технология тестирования



Технология моделирования поля машинного потока



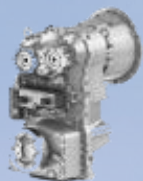
Передовые технологии машинного шума и комфорта



# СИСТЕМА ОСНОВНЫХ КОМПОНЕНТОВ



Совмес  
тные  
произв  
одства



КОРОБКИ ПЕРЕДАЧ (КПП)

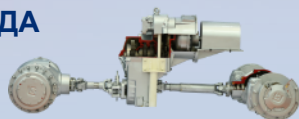


ДВИГАТЕЛИ ВНУТРЕННЕГО СГОРАНИЯ



КАБИНЫ ОПЕРАТОРА

## СИСТЕМА ПРИВОДА



СИЛОВЫЕ ЛИНИИ



ЭЛЕКТРОННО-УПРАВЛЯЕМЫЕ ТРАНСМИССИИ



МЕХАНИЗМЫ ПЕРЕДВИЖЕНИЯ



МЕХАНИЗМЫ ПОВОРОТА



ГИДРОТРАНСФОРМАТОРЫ

Собств  
енное  
произв  
одство

## ГИДРАВЛИЧЕСКАЯ СИСТЕМА



ЧУВСТВИТЕЛЬНЫЕ К НАГРУЗКЕ МНОГОЗОЛТНИКОВЫЕ РАСПРЕДЕЛИТЕЛИ



РУЛЕВЫЕ КОНТРОЛЬНЫЕ КЛАПАНЫ



КЛАПАНЫ УСИЛЕНИЯ ПОСТОЯННОГО / ПЕРЕМЕННОГО ПОТОКА



МНОГОЗОЛТНИКОВЫЕ РАСПРЕДЕЛИТЕЛИ ДЛЯ ГИДРОСИСТЕМ С ПОСТОЯННЫМИ ПЕРЕМЕННЫМИ НАСОСАМИ



МЫ ПОЛАГАЕМСЯ  
НА ЛУЧШИХ  
ПАРТНЕРОВ И  
ПОСТАВЩИКОВ В  
МИРЕ, КОТОРЫЕ  
ПОМОГАЮТ  
РАЗВИВАТЬ НАШУ  
ПРОДУКЦИЮ И  
ТЕХНОЛОГИИ

Компания LiuGong построила  
международную сеть  
снабжения с высокой  
конкурентоспособностью  
на международном уровне

## ГЛОБАЛЬНАЯ СИСТЕМА ЦЕПОЧЕК ПОСТАВОК





# МЫ ИНВЕСТИРУЕМ В УМНОЕ ПРОИЗВОДСТВО

**20+** производств в Китае, Бразилии, Индии, Польше и Аргентине.

Все поддерживают интеллектуальное производство, чтобы гарантировать, что мы поставляем лучшие в своем классе машины для **удовлетворения потребностей заказчиков.**



# ИНТЕЛЛЕКТУАЛЬНОЕ ПРОИЗВОДСТВО



Интеллектуальная сборка  
экскаваторов



Информатизация продуктовой  
логистики



Интеллектуальная сборка  
фронтальных погрузчиков



Интеллектуальная сборка  
запасных частей



Автоматизация обработки  
запасных частей



# ЖЕЛТЫЙ СНАРУЖИ, ЗЕЛЕНый ВНУТРИ



Проверка машины  
с пробегом



Разборка  
для ремонта



Выкуп изношенных  
деталей



Продажа  
восстановленных  
деталей



Демонтаж деталей /  
инспекция / сортировка  
компонентов



Машина

Запчасти

Восстановление деталей



Общее  
восстановление



Сертификация машин  
с пробегом



Эксплуатация  
машин с пробегом



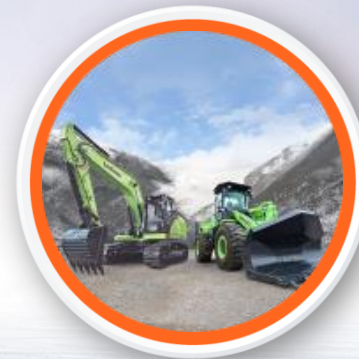
ПОСЛЕПРОДАЖНОЕ ОБСЛУЖИВАНИЕ LIUGONG: «ЗЕЛЕНый» ПРОИЗВОДСТВО И ЭКОЛОГИЧНОСТЬ

# СОЦИАЛЬНАЯ ОТВЕТСТВЕННОСТЬ



Аварийно-спасательная  
служба и оказание помощи  
при стихийных бедствиях

Экологически чистая  
деятельность



Поддержка  
национальных полярных  
научных исследований

Программы по сокращению  
бедности и общественному  
благосостоянию



# ПОЧИТАЕМ ИСТОРИЮ. СОСРЕДОТОЧЕНЫ НА БУДУЩЕМ.







**СПАСИБО!**